



Yarının doğası bugünden başlar

Bizi siz de tanıyın

You also get to know us



HAKKIMIZDA

ÇEVTAŞ 2007 yılında ANKARA merkezli olarak kurulan bugün Türkiye'nin tüm şehirlerinde Çevre, Maden, Enerji, Tarım-Hayvancılık ve Gıda vb. proje konu başlıkları başta olmak üzere mühendislik ve müşavirlik hizmeti veren yükselen iş tecrübesiyle birlikte sürekli gelişen, gerek özel sektöre gerekse Kamu Kurum ve Kuruluşlarına; Çevresel Etki Değerlendirmesi (ÇED), ÇED İzleme, Çevre Yönetim Planı, Çevre Danışmanlık, Risk Değerlendirmesi ile Acil Müdahale Planı, Hava, Gürültü, Su Kirliliği vb. Modellemesi, İmar ve Çevre Planlama Çalışmaları ve Atıksu Arıtma Tesisi Projelerinin Tasarlanması konularında hizmet vermektedir.

Şirketimiz bünyesinde görev alan kendi alanlarında uzman kadromuz (çevre, jeoloji, maden, hidrojeoloji, kimya, inşaat, elektrik, ziraat, şehir plancısı, biyolog vb. meslek grupları) ile Bakanlıklar, İl Müdürlükleri vb. gibi Kurum Kuruluşlar ile olan yakın ilişkilerimize projelerimizi en çabuk şekilde titizlikle ve özenle yürütmektedir.

ABOUT US

Founded in 2007, based in Ankara, ÇEVTAŞ offers engineering and consultancy services in the fields of environment, mining, energy, agriculture and stock-breeding throughout Turkey. With its growing experience and ever-increasing number of clients, our company provides service to both public and private sector enterprises in a wide range of areas, including Environmental Impact Assessment (EIA), EIA monitoring, Environmental Management Planning (EMP), environmental consultancy, risk assessment and emergency response planning, air-, noise- and water-pollution mitigation, and so on.

All of our projects are carried out with utmost care and diligence by our specialist staff who are expert in their fields (environment, geology, mining, hydro-geology, chemistry, construction, electricity, agriculture, urban planning, biology etc.) in close cooperation with institutions and organizations such as ministries and provincial directorates, and are completed at a fast pace.

AMAÇ VE HEDEFLERİMİZ

Gelişen ve değişen teknolojik yenilikler kullanılarak daha kaliteli bir çalışma ortamı oluşturmak.

Şirket içi eğitim ve denetimlerle ekibimize katılan her personelin kolay, ulaşılabilir bilgi ve belgelerle çalışmalarını sağlamak.

Piyasada iş alanımıza dair fuarlara seminerlere katılım gerçekleştirerek daha geniş alanlara (sektörlere) hitap etmek.

Üst düzey bir çalışma hizmeti sunmak için ilgili eğitimleri takip etmek ve katılımlarla daha yeni bilgileri harmanlayarak müşterilerimize hizmetimizin kalitesini arttırmak.

Bilgi dağarcığı geniş, yeniliklere açık, çözüm odaklı ekibimiz ile müşterilerimizin memnuniyetini arttırmak.

OUR GOALS AND OBJECTIVES

To build a better work environment by using developing and changing technological innovations.

To ensure that each staff member working for our company is provided access to all the relevant knowledge and documents via in-company training and supervision.

To attend business fairs and seminars related to our fields of work in order to appeal to a wider market.

To follow the training programs and incorporating newer knowledge related to our field in order to improve the quality of our services.

To maximize the client satisfaction with the help of our insightful, innovative, and solution-oriented team.

HİZMET ALANLARIMIZ

OUR FIELDS OF SERVICE



ÇEVRE HİZMETLERİ/ Environmental Services

- * ÇED Raporu/ EIA Report
- * Proje Tanıtım Dosyası/ Project Description File
- * Çevre İzin ve Lisansları/ Environmental Permits & Licenses
- * Atık Değerlendirme ve Geri Kazanım/ Waste Utilization & Recycling
- * Çevre Ölçüm, Denetim ve Lab. Hizmetleri/ Env. Measurement, Monitoring and Laboratory Services
- * Modelleme Çalışmaları/ Modelling Studies
- * Endüstriyel ve Evsel Atıksu Arıtma Ekipman ve Kimyasal Temini, Projelendirme ve İnşası/ Provision of Industrial and Domestic Wastewater Treatment Equipments and Chemicals, Project Planning and Construction
- * Dip Tarama İzinleri/ Dredging Permits



ENERJİ/ Energy

- * Güneş Enerji Santralleri/ Solar Plants
- * Hidroelektrik Enerji Santralleri/ Hydroelectric Power Plants
- * Rüzgâr Enerjisi Santralleri/ Wind Power Plants
- * Saha Geliştirme/ Area Development
- * Fizibilite Çalışmaları/ Feasibility Studies
- * Ölçüm ve Test Sistemleri/ Measurement & Testing Systems
- * Sistem Tasarımı ve Kurulumu/ System Design and Installation
- * Mühendislik ve İşletme Hizmetleri/ Engineering & Management Systems



TARIM, HAYVANCILIK, GIDA ve BALIKÇILIK/ Agriculture, Animal Husbandry, Food & Fisheries

- * Tarım ve Hayvancılık/ Agriculture & Livestock Husbandry
- * Yurtdışından Damızlık Hayvan Temini/ Importation of Breeding Animals from Abroad
- * Ahır planlaması/ Cattle Shed Desing
- * Entegre Tesis Projelendirmesi/ Integrated Plant Design
- * Anahtar Teslim Kurulum Danışmanlığı/ Turnkey Consultancy for Installation
- * Kırsal Kalkınma/ Rural Development
- * IPARD Projeleri/ IPARD Projects
- * Su Ürünleri TÜBİTAK Ar-Ge Hibe Destek Programı Projeleri/ TÜBİTAK Aquaculture R&D Support Grant Program Projects
- * Biyogaz Projelendirme ve Eğitim Hizmetleri/ Biogas Project Design & Training Services

BEKRA DANIŞMANLIĞI/ Consultation About Legislation on "Reducing Major Industrial Accident Risks"

- * Beyanlar/ Statements
- * Büyük Kaza Önleme Politikası/ Major Accident Prevention Policy
- * Güvenlik Raporu/ Safety Report
- * Kimyasal Risk Analiz ve Modelleme Çalışmaları/ Chemical Risk Analysis and Modelling Studies



İMAR ve ÇEVRE DÜZENİ PLANLAMA ÇALIŞMALARI/ Construction and Environmental Planning



MADENCİLİK DANIŞMANLIĞI/ Mining Consultancy

- * Saha Tespiti/ Field Determination
- * Maden Arama Projesi ve Ön-İnceleme Raporu/ Mineral Exploration Project and Preliminary Survey Report
- * Doğaya Yeniden Kazandırma/ Reforestation
- * İş Yeri Açma ve Çalıştırma Ruhsatı Başvuruları/ Applications for Workplace Opening Certificate & Work Permit
- * İşletme Projesi Hazırlanması/ Business Project Preparation
- * Daimi Nezaretçilik/ Permanent Supervision
- * ÇED ve Proje Tanıtım Dosyası/ EIA and Project Description File
- * Jeolojik Harita Çizimi/ Geological Mapping
- * Halihazır Haritaların Çizimi/ Drawing Already-Prepared Maps
- * Topoğrafik Harita Çizimi/ Topographical Mapping
- * İmâlat Haritaları Ölçümü/ Production Map Scaling
- * Mera Tahsis Projelerinin Hazırlanması/ Preparation of Pasture Provision Projects
- * Üç Boyutlu Modelleme/ 3-D Modelling



Çevre Danışmanlık Hizmetleri

Müşterilerimizin kuruluş aşamasından itibaren yaşam evreleri boyunca çevre ile ilgili almak zorunda oldukları:

- * Çeşitli izinlerin ve başvuruların çevrimiçi olarak yapılması
- * Otoriteler tarafından onaylama sürecinin çevrimiçi takibi
- * Çevre mevzuatlarına uygun operasyonel süreçlerin yönetimi konusunda danışmanlık hizmeti sunmaktayız.

ÇEVRE GÖREVLİSİ GÖREVLENDİRMEK

Çevre görevlisi Çevre yönetim birimi Çevre danışmanlık firmaları hakkında yönetmelik hükümlerince:

- * Çevre izin ve lisans yönetmeliğinin EK-2 listesinde yer alan tesisler en az bir çevre görevlisi istihdam etmek ya da yetkilendirmiş çevre danışmanlık firmalarından çevre yönetimi hizmeti almak.
- * EK-1 listesinde yer alan tesisler çevre yönetim birimi kurmak ya da yetkilendirilmiş çevre danışmanlık firmalarından çevre yönetimi hizmeti almak zorundadır.

Yaşam döngüsü değerlendirmesi bir ürün proses ya da hizmet için kullanılan enerji ham madde ve bundan dolayı oluşan atık ve emisyonların çevresel etkilerini ve bu süreçte doğal kaynakların tüketimini ve çevresel iyileştirme fırsatlarını değerlendiren bir araçtır.

Environmental Consultancy Services

Starting from the establishment of an entity of any legal form, we provide the following consultancy services to our valued clients;

- * Handling the applications for a variety of registrations and permissions online,
- * Tracking the approval status of each application online,
- * Managing the operational processes in accordance with the relevant environmental legislation.

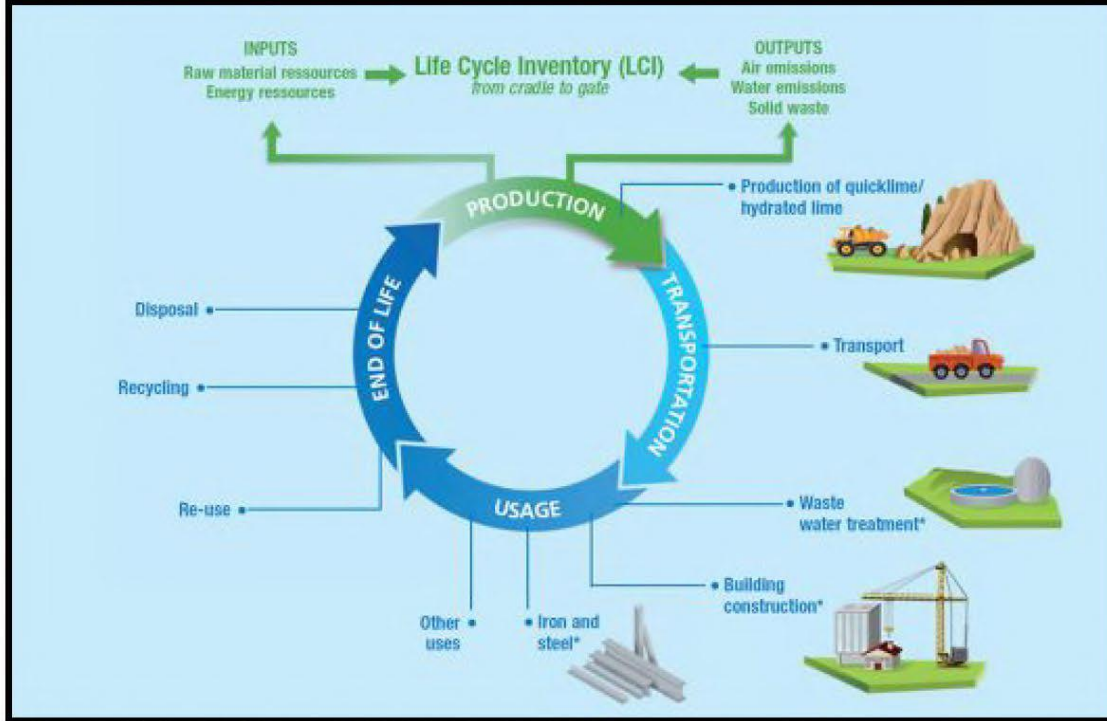
TURKISH LEGISLATION ON EMPLOYING ENVIRONMENTAL ATTENDANTS

According to the provisions of the *Regulation on Environmental Attendant, Environmental Management Unit and Environmental Consultancy Firms*;

* "The facilities mentioned in the Appendix II of the *Regulation on the Environmental Permit and License* are obliged to employ an environmental attendant or obtain environmental management services from authorized environmental consultancy firms."

* "The facilities mentioned in the Appendix I are obliged to establish an environmental management unit or obtain environmental management services from authorized environmental consultancy firms."

Life Cycle Assessment (LCA) is a methodological tool used to assess the environmental impacts of a product, process or activity throughout its life-cycle from the extraction of raw materials through to processing, transport, use and disposal. Environmental impacts include the materials and energy resources required to create the product (or provide the service), as well as the wastes and emissions generated during the process. LCA also aims at identifying opportunities for environmental improvements.



Yarının doğasını bugünden yaratıyoruz...

We create the environment of tomorrow, today...

Çevresel Etki Değerlendirme (ÇED)

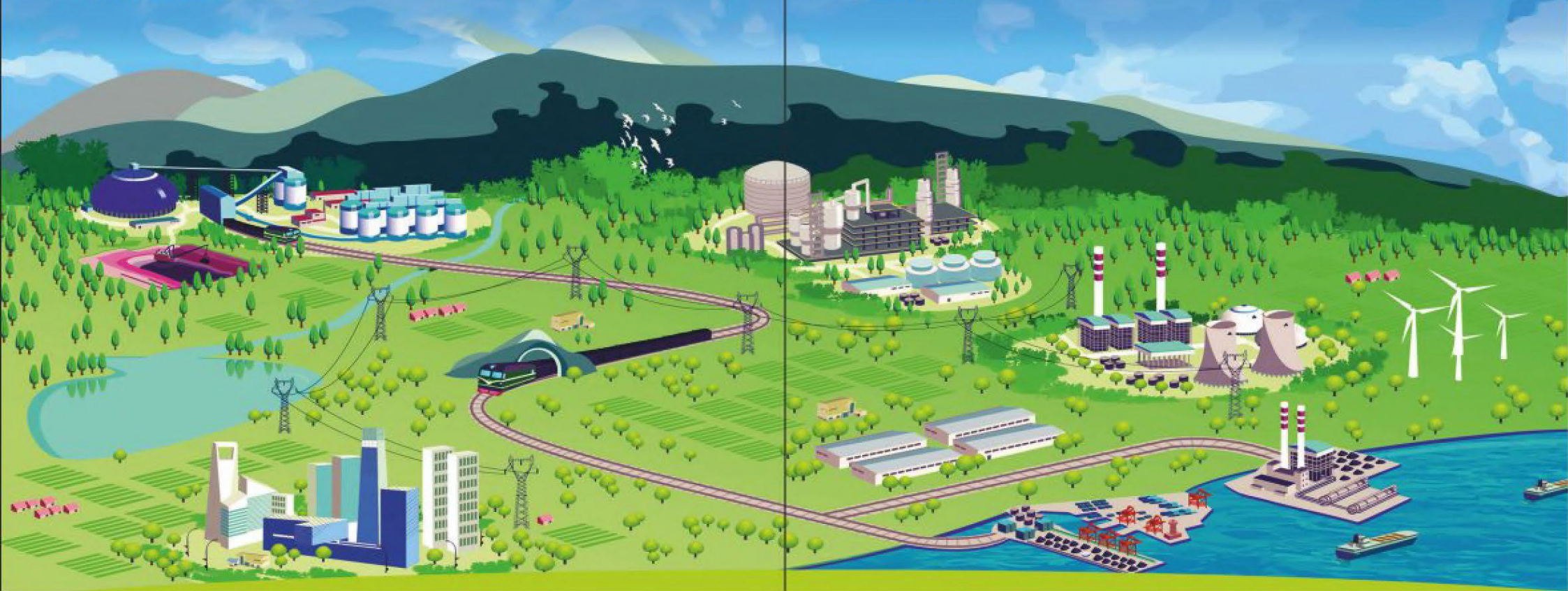
Çevresel etki değerlendirme gerçekleştirilmesi planlanan projenin çevreye olabilecek olumlu ve olumsuz etkilerinin belirlenmesinde olumsuz yöndeki etkilerin önlenmesi ya da çevreye zarar vermeyecek ölçüde en aza indirilmesi için alınacak önlemlerin seçilen yer ile teknoloji alternatiflerinin belirlenecek değerlendirmesinde ve projenin uygulanmasının izlenmesi ve kontrolünde sürdüreceği çalışmaları kapsamaktadır.

- * Çevresel etki değerlendirme raporlarının hazırlanması
- * Proje tanıtım dosyalarının hazırlanması
- * Mevcut çevresel durum tespitleri
- * Kümülatif etki değerlendirmesi
- * Sosyal etki değerlendirme çalışmaları
- * Kamuoyu bilgilendirmek
- * Saha çalışmaları anket ve broşürler
- * Sosyal yönetim planlarının hazırlanması
- * Yeniden yerleşim eylem planlarının hazırlanması
- * Doğaya yeniden kazandırma çalışmaları

Environmental Impact Assessment (EIA)

Environmental Impact Assessment (EIA) includes determination of the positive and negative impacts of the projects planned to be realized and the measures to be taken in order to prevent the negative impacts to occur or -at least- to minimize them to the point that they no longer harm the environment; selection and evaluation of the project location and technology alternatives; and monitoring and control of the implementation of the projects.

- * Preparation of Environmental Impact Assessment (EIA) reports
- * Preparation of project description files
- * Assessment of current environmental status
- * Cumulative impact assessment
- * Social impact assessment studies
- * Informing the public
- * Fieldwork research, surveys and brochures
- * Preparation of Social Management Plans (SMP)
- * Preparation of resettlement action plans
- * Reforestation works



Biyogaz

Biyogaz terimi temel olarak organik atıklardan kullanılabilir gaz üretilmesini ifade eder. Diğer bir ifade ile oksijensiz ortamda mikrobiyolojik floranın etkisi altında organik maddelerin karbondioksit ve metan gazına dönüştürülmesidir.

Biyogaz elde edilimi temel olarak organik maddelerin ayrıştırılmasına dayandığı için temel madde olarak bitkisel atıklar ya da hayvansal gübreler kullanılabilir.

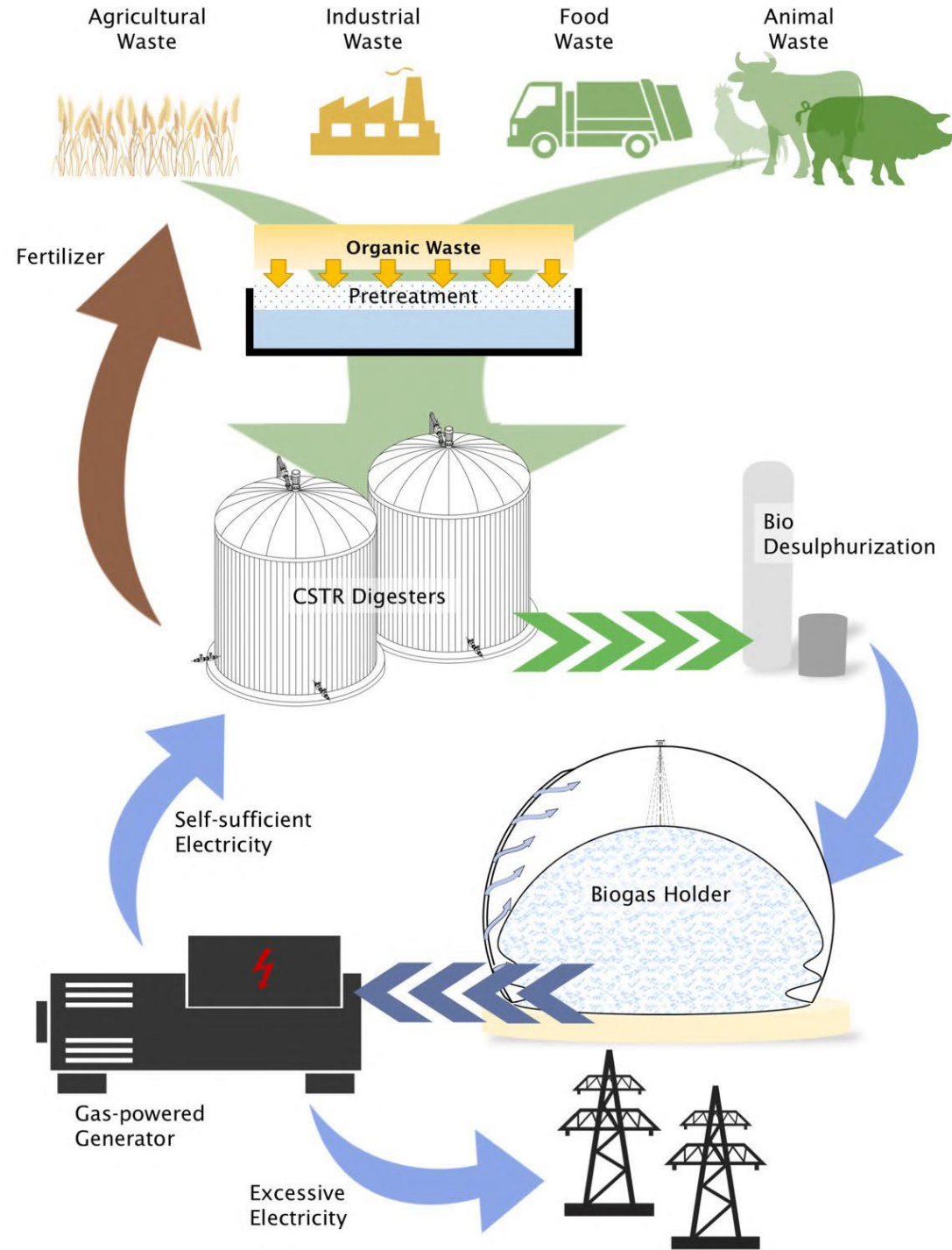
Kullanılan hayvansal gübrelerin biyogaza dönüşümü sırasında fermante olarak daha yararlı hale geçmesi sebebiyle dünyada temel materyal olarak kullanılmaktadır.

Aynı zamanda tavuk gübrelerinden de oldukça verimli biyogaz üretimi sağlanabilmektedir.

Günümüzde biyogaz üretimi çok çeşitli çaplarda tek bir evin ısıtma ve mutfak giderlerini karşılamaktan jeneratörlerle elektrik üretimine kadar yapılmaktadır.

Biogas

The term 'biogas' is commonly used to refer to the process of producing utilizable gas from organic wastes. In other words, biogas technology means the conversion of organic substances into carbon dioxide and methane. It is obtained by the effect of microbiological flora in an anaerobic environment of organic substances. Since the biogas production is mainly based on the decomposition of the organic substances, plant wastes or animal manure can be used as the main ingredient. Since anaerobic fermentation of animal manure is considered one of the most promising ways for biogas production through the anaerobic digestion process, it has been used as the main material to produce biogas all over the world. Especially poultry manure is known as a highly efficient source for biogas production. Today, biogas can be produced at different scales to meet different needs: It can be utilized to reduce the heating and food expenses of a single household or to generate electricity at large power plants.



Biogas Diagram: How the Biogas is Produced?



Tarım, Hayvancılık, Gıda, Su Ürünleri

Tarım veya ziraat, bitkisel ve hayvansal ürünlerin üretilmesi, bunların kalite ve verimlerinin yükseltilmesi, bu ürünlerin uygun koşullarda muhafazası, işlenip değerlendirilmesi ve pazarlanmasını ele alan bilim dalıdır. Diğer bir ifade ile insan besini olabilecek ve ekonomik değeri olan her türlü tarımsal-hayvansal ürünün bakım, besleme, yetiştirme, koruma ve mekanizasyon faaliyetlerinin tamamı ile durgun sularda ve ya özel alanlarda yapılan balıkçılık faaliyetlerinin tümüdür.

İnsanların toprağı işleyerek, ekme ve dikme yoluyla çeşitli kültür bitkileri yetiştirmesi ve onlardan ürün elde etmesine tarım denir. Hayvancılık, et, süt, yumurta, deri ve yün gibi ürünler elde etmek için hayvan yetiştirmeye verilen addır. Hayvancılıkta, hayvanların kullanılan büyük üretim alanı üretimi için yapılan üretimdir.

- Yurtdışında Damızlık Hayvan Temini
- Ahır Planlaması
- Entegre Tesis Projelendirilmesi
- Anahtar Teslim Kurulum Danışmanlığı
- Kırsal Kalkınma
- IPARD Projeleri
- Su Ürünleri TÜBİTAK Arge Hibe Destek Program Projeleri



Agriculture, Husbandry, Food, & Fisheries

Agriculture is a scientific field of study that focuses primarily on the production of plant and animal products, increasing productivity and quality of them, storing these products in a proper and safe manner, and processing and marketing them. In other words, it comprises all of the maintenance, plantation, cultivation, protection and mechanization activities regarding agricultural production and livestock husbandry as well as all fishing activities conducted in backwaters or specially designated water areas. Processing the soil, growing cultivated plants through planting and sowing, and harvesting cultivated plants is called agriculture. Livestock husbandry, on the other hand, is raising domesticated animals to produce meat, milk, egg, leather and wool.

Our company provides the following services in the field of agriculture, husbandry, food, & fisheries:

- Importation of breeding animals from abroad
- Cattle shed design & planning
- Integrated plant design
- Turn-key consultancy for installation
- Rural development
- EU Instrument for Pre-Accession Assistance for Rural Development (IPARD) Projects
- TÜBİTAK (Scientific & Technological Research Council of Turkey) R&D Support Program Projects for Aquaculture



Dip Tarama İşlemlerimiz

Dip tarama projeleri limanlar, açık denizler, iç sularda (göller vb.) sığlaşmış yada kirliliğe maruz kalan bölgelerin derinliğinin artırılması ve dip temizliği için yapılan kazılar ve kazınan malzemenin özelliğine göre daha derin sulara doğal sürecine bırakmak yada karada değerlendirmek amacıyla gerçekleştirilmektedir. Özellikle denize kıyısı bulunan işletmelerin, limanların verimli bir şekilde kullanması ve genişletmesi açısından önem kazanmaktadır. Firmamız teknik dip tarama projelerini anahtar teslim olarak gerçekleştirmektedir.

Dredging Projects

A 'dredging project' implies the dredging work carried out to increase the depths of shallow or polluted areas and/or for underwater bottom cleaning in the open seas or inland waters (lakes etc.). Excavated material is often discharged into deeper water or used for different purposes on the land depending on its characteristics. It is particularly important for the enterprises located on the shore of water bodies and seas to efficiently utilize and expand the harbor and port facilities, and dredging project is a key component of this process. Our company delivers technical dredging projects as turnkey.



BEKRA (Büyük Endüstriyel Kaza Risklerinin Azaltılması)

BEKRA Nedir?

Seveso felaketi, 10 Temmuz 1976' da italya'da Lombardiya bölgesinde yer alan küçük bir kimyasal üretim fabrikasında meydana gelen bir endüstriyel kazadır. Bu kaza, yerleşik popülasyonun (yerleşik hayatın) bulunduğu bölgede 2,3,7,8- tetraklorodibenzo-p-dioksin (TCDD) için bilinen en yüksek maruziyet değeri ile sonuçlanarak (1) çok sayıda bilimsel çalışmayı ve standart endüstriyel güvenlik düzenlemelerini beraberinde getirmiştir. AB sanayi güvenlik düzenlemeleri, Seveso 11 Direktifi olarak bilinir. Bu tür endüstriyel kazaların risk azaltımı konusuna ilişkin düzenlemeler Türkiye'de BEKRA olarak hazırlanmıştır.

Reducing Major Industrial Accident Risks

What is BEKRA?

Seveso Disaster is an industrial accident took place in a small chemical manufacturing plant located in Lombardy, a region in northern Italy, on July 10th, 1976. This accident resulted in the highest known exposure to 2,3,7,8-tetrachlorodibenzo-p-dioxin (TCDD) in residential populations. In the wake of this tragic event, a series of scientific researches were conducted, and standard industrial security regulations were enacted. The EU industrial safety regulations are known as the Seveso II Directive. With EU harmonization process, Turkey has put Seveso II Directive into force by implementing a regulation known as "Legislation on Reducing Major Industrial Accident Risks", with BEKRA acronym.



Atık Su Arıtma

Firmamız, konusunda uzman ve dinamik teknik ekibiyle ihtiyaçlarınız doğrultusunda su ve atık su arıtma tesislerinin eko-mühendislik prensibini esas alarak projelendirmesi, imalat, işletme, müşavirlik hizmetleri ve atık su arıtma tesisleri için gerekli tüm atık su arıtma kimyasallarının ve atık su arıtma tesisi ekipmanlarının temin edilmesi hizmetlerini vermektedir. fiziksel, kimyasal ve biyolojik arıtma projelerini gerçekleştirmekte olan firmamız farklı sektörde bir çok işletmenin projelerini anahtar teslim gerçekleştirmektedir.

Wastewater Treatment

Our company, with its expert and dynamic technical staff, provides services including project design of water and wastewater treatment plants based on eco-engineering principle; production, transportation and consultancy services; and provision of all the water treatment chemicals and equipment needed for wastewater treatment plants, in accordance with your needs and demands. Having experience in carrying out physical, chemical and biological treatment projects, our company offers turnkey solutions in many different sectors to our valued clients.



Madencilik



- Saha Tespiti
- Arama Faaliyet Raporu
- Orman Rehabilitasyonu
- Gayri Sıhhi Müessese (GSM) Başvuruları
- İşletme Ruhsatı Hazırlama
- Teknik Nezaretçilik
- ÇED ve Proje Tanıtım Dosyası
- Jeolojik Harita Çizimi
- Topoğrafik Harita Çizimi
- İmalat Haritaları Ölçümü

Mining

- Field Determination
- Mineral Exploration Activity Report
- Forest Restoration
- Non-sanitary Enterprise Applications
- Business License Preparation
- Technical Supervision
- EIA & Project Description Document
- Geological Mapping
- Topographic Mapping
- Production Map Scaling



Enerji

Energy



- Güneş Enerjisi Santralleri
- Hidroelektrik Santralleri
- Rüzgar Enerjisi Santralleri
- Saha Geliştirme
- Fizibilite Çalışmaları
- Ölçüm ve Test Sistemleri
- Sistem Tasarımı ve Kurulumu
- Mühendislik ve İşletme Hizmetleri

- Solar Power Plants
- Hydroelectric Plants
- Wind Power Plants
- Field Development
- Feasibility Studies
- Measurement & Testing Systems
- System Design & Installation
- Engineering & Management Services



Kosgeb



Türkiye genelinde hizmet veren şirketimiz, TSE tarafından yapılan denetimler sonucunda, TS13082 İş Yerleri-Hizmet sektörü için Danışmanlık Hizmetleri- Genel kurallar ve TS13078 İş Yerleri-Sanayi Sektörü için Danışmanlık Hizmetleri-Genel kurallar standartları kapsamında Hizmet Yeterlilik Belgesini başarıyla almıştır.

Bu belge ile hizmet verdiğimiz, hizmet ve sanayi sektöründe bulunan müşterilerimizin, buldukları bölgeler dikkate alınarak, danışmanlık hizmetleri konusunda KOSGEB desteklerinden faydalanmaları (%50-%60 oranlarında geri ödemesiz olarak) söz konusudur.

ÇEVTAŞ olarak, siz değerli müşterilerimize verdiğimiz hizmetin kalitesi TSE tarafından onaylanmıştır. Bu belge ile, sunacağımız danışmanlık hizmetleri konusunda, şirketimizin altyapısının ve uzman kadrosunun uygun olduğu, geriye dönük izlenebilirliğinin sağlandığı, ilgili standartlar ve yönetmelikler doğrultusunda belirli bir süre içinde müşteri odaklı hizmet vereceğimiz onaylanmış olmaktadır.

Small and Medium Enterprises Development Organization, Turkey

Our company, operating throughout Turkey, has successfully obtained Service Competence Certificates of "TS13082 Workplaces-Consultation Services for Service Sector-General Rules" and "TS13078 Workplaces-Consultation Services for Industrial Sector-General Rules" after inspections conducted by the Turkish Standards Institution (TSE).

These certificates allow our clients operating in the service and industrial sectors to benefit from KOSGEB (Small and Medium Enterprises Development Organization) loans (up to 50-60% non-recourse depending on the region to be invested in) while receiving consultancy services from our company.

As ÇEVTAŞ, the quality of the service we provide to our valued clients has been confirmed by the Turkish Standards Institution (TSE), solely authorized national public body for standardization activities in Turkey. The certificates that we have earned prove that our company is capable of achieving excellence in providing consulting services with its advanced infrastructure and high-qualified expert staff. ÇEVTAŞ ensures backward traceability, and offers client-oriented consulting services tailored to your need in accordance with the relevant standards and regulations.



Çevresel Sürdürülebilirlik Projeleri

Sürdürülebilirlik raporu, şirketlerin sosyal, ekonomik, çevresel ve yönetsel başarılarını kapsamlı bir şekilde yansıtan, marka değerini ve şeffaflığı artıran bir belgedir. Bu raporlar, şirketin sorumluluklarını, taahhütlerini ve sürdürülebilirlik hedeflerine ulaşma sürecini detaylandırır. ÇEVTAŞ olarak, sürdürülebilirlik raporlarının hazırlanması ve yönetiminde danışmanlık vererek, şirketlerin bu alandaki stratejilerini güçlendirmelerine yardımcı olmaktadır.

- Kurumsal Karbon Ayak izi
- Kurumsal Su Ayak izi
- Sera Gazı Hesaplanması ve Raporlanması
- SKDM Danışmanlığı
- GRI Kurumsal Sürdürülebilirlik Raporu
- SECAP Raporları, ESG Endeksler & CDP Raporlanması

Environmental Sustainability Projects

The sustainability report is a document that comprehensively reflects the social, economic, environmental and managerial achievements of companies and increases brand value and transparency. These reports detail the company's responsibilities, commitments, and progress toward achieving its sustainability goals. As ÇEVTAŞ, we help companies strengthen their strategies in this field by providing consultancy in the preparation and management of sustainability reports.

- Corporate Carbon Footprint
- Corporate Water Footprint
- Greenhouse Gas Calculation and Reporting
- SKDM Consultancy
- GRI Corporate Sustainability Report
- SECAP Reports, ESG Indices & CDP Reporting

Çevresel Modelleme ve CBS



Yatırım faaliyetinin göre, ÇED Raporu ve tasarım süreçlerinde ihtiyaç duyulan modellemeler ilgili yazılımlar kullanılarak, ÇEVTAŞ kendi bünyesinde ve gerektiğinde Üniversitelerin ilgili bölümleriyle işbirliği yaparak hazırlamaktadır.

- Hava Kalitesi Dağılım Modellemesi
- Gürültü Modellemesi
- Su Kalitesi Modellemesi
- Risk Değerlendirmesi Modellemesi
- Ekosistem Modellemesi
- İklim Modellemesi
- Coğrafi Bilgi Sistemleri (CBS): ÇEVTAŞ bünyesindeki CBS birimi; yetkin personelleri ve güncel ekipmanlarıyla PTD, ÇED, ÇSED, Yönetim Planı, Çevresel ve Sosyal Araştırmalar, Biyolojik Çeşitlilik, Acil Müdahale Planları, Madencilik ve Enerji Yatırımları gibi projelendirme aşamasında oluşturması gereken, harita altlıklarının oluşturulması, veritabanı tasarımları ve analizleri için etkin çalışmaktadır. Kadaströ Haritası, Topoğrafik Harita, Vaziyet Planı, Hidroloji Haritası, Hidrojeoloji Haritası, Meşcere Haritası, Orman Varlığı Haritası, Çevre Düzeni Planı, Deprem ve Diri Fay Haritası, Jeolojik Harita, İmalat Haritası, 3 Boyutlu İmalat Haritası, Kübaj Haritası ve Çıktıları, Kesitli Hidrojeoloji Haritası, Kesitli Jeoloji Haritası, Rehabilitasyon Haritası Restorasyon Haritası

Environmental Modeling and GIS

According to the investment activity, the EIA Report and the modeling needed in the design processes are prepared by using relevant software, within ÇEVTAŞ and in cooperation with the relevant departments of the Universities when necessary.

- Air Quality Distribution Modeling
- Noise Modeling
- Water Quality Modeling
- Risk Assessment Modeling
- Ecosystem Modeling
- Climate Modeling
- Geographic Information Systems (GIS): GIS unit within ÇEVTAŞ; With its competent personnel and up-to-date equipment, it works effectively for the creation of map bases, database designs and analyzes that need to be created at the project stage such as PTD, EIA, ESIA, Management Plan, Environmental and Social Research, Biodiversity, Emergency Response Plans, Mining and Energy Investments. Cadastral Map, Topographic Map, Layout Plan, Hydrology Map, Hydrogeology Map, Stand Map, Forest Asset Map, Environmental Plan, Earthquake and Active Fault Map, Geological Map, Manufacturing Map, 3D Manufacturing Map, Cubage Map and Outputs, Sectional Hydrogeology Map, Sectional Geology Map, Rehabilitation Map, Restoration Map



Com

Turkish Standards Institution Service Competence Certificate



International Quality Certificates of ISO 9001, ISO 14001, and ISO 18001



Turkish Ministry of Environment and Urbanization Environmental Consultancy Competence Certificate

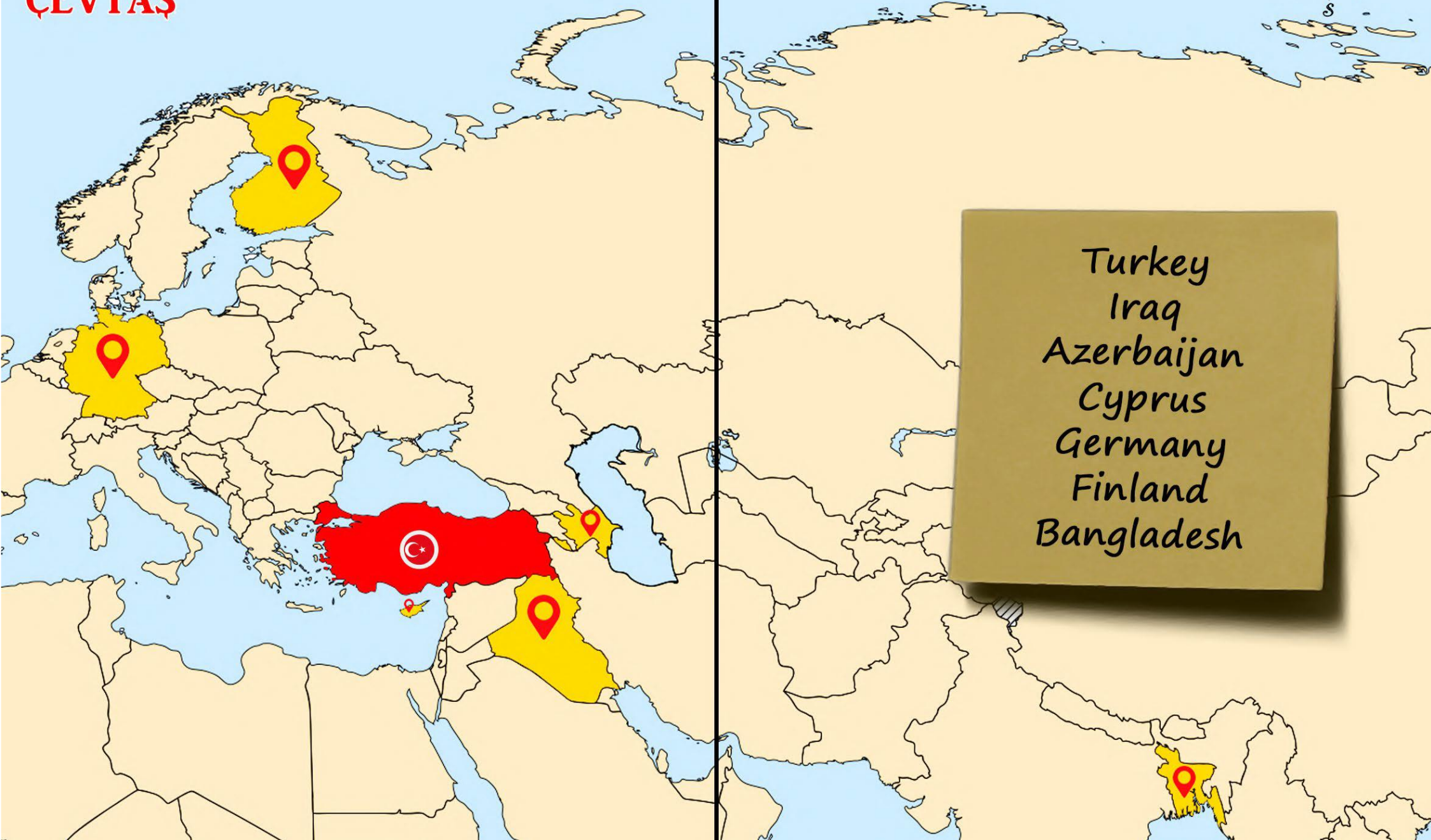
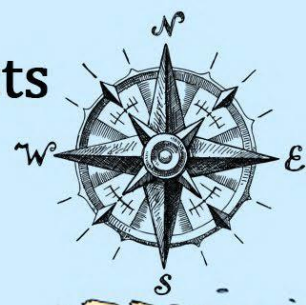
Turkish Patent Institute Trademark Registration Certificate





Our References: Locations of Completed or In-progress Projects

"Our know-how has crossed borders..."



Turkey
Iraq
Azerbaijan
Cyprus
Germany
Finland
Bangladesh



ÇEVTAŞ

Yarının doğası bugünden başlar